

# Exámenes Preventivos de Ultrasonido

## Pronto en su Iglesia

Llamar al 832-437-7355 para hacer su cita. *Citas limitadas debido a los procedimientos del protocolo de COVID-19.*

### ¿Tiene Usted Algunos de Estos Factores de Alto Riesgo Para Enfermedades Cardiovasculares?

Tensión Arterial Alta ♦ Colesterol Alto ♦ Historial Familiar de Ataque Cerebral, Ataque del Corazón, Aneurisma Aórtico o el Cáncer ♦ Diabetes ♦ Fibrilación Auricular ♦ Obesidad

¡El primer síntoma del derrame cerebral ES un derrame! La detección temprana ayuda salvar vidas. Maneje estos riesgos controlables: fumar, dieta mala, falta de ejercicio, peso excesivo, y consumo excesivo de alcohol.



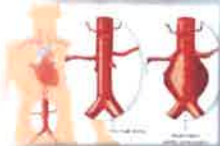
#### Riesgo de Derrames Cerebrales

Ultrasonido de las arterias carótidas buscando placas o bloqueos.



#### Examen del Hígado

Ultrasonido en donde se buscan lesiones físicas como masas o tumores.



#### Aneurisma Aórtico Abdominal

Ultrasonido de la aorta abdominal buscando aneurisma.



#### Examen de los Riñones (2)

Ultrasonido en donde se buscan lesiones físicas como quistes, masas y cálculos renales.



#### Examen de las Tiroides

Ultrasonido en donde se buscan lesiones físicas como nódulos o quistes.



#### Examen de la Vesícula

Ultrasonido en donde se buscan lesiones físicas como pólipos, cálculos y lodo.

## Paquete Complete Descontado: Todos los Exámenes Por \$169

Es un Ahorro de \$174 Citas: 832-437-7355

### Exámenes Adicionales Disponibles\*:

- ♦ Densidad Ósea \$25
- ♦ A1c (Diabetes) \$25
- ♦ Colesterol \$25
- ♦ PSA (Próstata) \$45
- ♦ TSH (Tiroides) \$45
- ♦ CRP (Inflamación general) \$45
- ♦ VTD (Nivel de vitamina D) \$45



Mas exámenes disponibles. Apunte su cámara al código QR. Presione el banner que aparece.

\*Estos exámenes no están incluidos en Paquete Completo (son con costo adicional) y no son disponibles en todos los estados.

### Preparación:

- ♦ Usar ropa de dos piezas cómodas.
- ♦ No comer nada o tomar cafeína 2 horas antes de los análisis.
- ♦ Ayunar 8 horas antes de la prueba de colesterol.
- ♦ Si es diabético, **COMA**.
- ♦ Si toma algún medicamento, continúe tomándolo.

¡Salvando Vidas  
Desde el 2001!

